

Форма

УТВЕРЖДАЮ:

И.о. министра лесного хозяйства
и пожарной безопасности


В.В. Шрейдер
11 декабря 2025 год

Акт
лесопатологического обследования N 2025-26-266

лесных насаждений Шилкинское лесничество
Забайкальского края (субъект Российской Федерации)

Способ лесопатологического обследования: 1. Визуальный ☐
2. Инструментальный ☒

Место проведения

Участковое лесничество	Урочище (дача)	Квартал	Выдел	Площадь выдела, га	Лесопатологический выдел	Площадь лесопатологического выдела, га
Шилкинское	Размахнинская дача	11	19	32,8	-	-

Лесопатологическое обследование проведено на общей площади 32,8 га.

Кадастровый номер участка: 75:24:430101:114
(для участков, предоставленных в постоянное (бессрочное) пользование, аренду)

Документ о праве пользования:
Договор аренды №64-10 от 17.11.2010 г., заготовка древесины (ИП Леонова Л.В.).

(тип документа о праве пользования, дата, номер, вид разрешенного использования лесов)

2. Инструментальное (детальное) обследование лесных насаждений.

(раздел включается в акт, в случае проведения лесопатологического обследования инструментальным способом)

2.1. Лесничество Шилкинское Участковое лесничество Шилкинское

Урочище (дача) Размахнинская дача Квартал 11 Выдел 19 Лесопатологический выдел -

Наличие ограничений или особенностей участка, влияющих на назначение СОМ: существует угроза возникновения высокой пожарной опасности в лесах и возникновения очагов вредных организмов.

(отметка о наличии ООПТ, ОЗУ, водоохраной зоны, радиоактивного загрязнения лесов, угрозы возникновения очагов вредных организмов или пожарной опасности в лесах).

2.2. Фактическая таксационная характеристика лесного насаждения соответствует (не соответствует) таксационному описанию (нужное подчеркнуть). Причины несоответствия: повреждение насаждения лесным пожаром текущего года (ЛП №101/21 от 29.04.2025 г).

Ведомость насаждений с выявленными несоответствиями таксационным описаниям приведена в приложении 1 к Акту.

2.3. Состояние насаждений:

с нарушенной устойчивостью (средневзвешенная категория состояния $\geq 1,51 \leq 4,50$) ☐

с утраченной устойчивостью (средневзвешенная категория состояния $\geq 4,51$) ☒

устойчивое (средневзвешенная категория состояния $< 1,50$) ☐

2.4. Причины ослабления, повреждения, средневзвешенная категория состояния насаждения: устойчивый низовой пожар текущего года высокой интенсивности (873), Кср.нас.= 4,77.

2.4.1. Заселено (отработано) стволовыми вредителями:

Вид вредителя	Порода	Встречаемость заселенных деревьев, % от запаса породы	Встречаемость отработанных деревьев, % от запаса породы	Степень заселения лесного насаждения (слабая, средняя, сильная)
1	2	3	4	5
Малый серый длинноусый усач	Л	12		слабая

2.4.2. Повреждено огнем:

Вид пожара	Порода	Состояние корневых лап		Состояние корневой шейки		Высушивание луба		Обугленность древесины более 1/3 высоты ствола	
		процент поврежденных огнем корней	процент деревьев с данным повреждением	Обугленность древесины корневой шейки по окружности (1/4; 2/4; 3/4; более 3/4)	процент деревьев с данным повреждением	Поокружности (1/4; 2/4; 3/4; более 3/4)	процент деревьев с данным повреждением	Поокружности ствола (менее 1/2; более 1/2)	процент деревьев с данным повреждением
1	2	3	4	5	6	7	8	9	10
устойчивый низовой пожар текущего года высокой интенсивности	Л	93	93	более 3/4	93			более 1/2)	93
	Б	96	96	более 3/4	96			более 1/2)	96
	С	55	55	более 3/4	55			более 1/2)	55

2.4.3. Поражено болезнями:

Болезнь/возбудитель	Порода	Встречаемость, % от запаса насаждения	Степень поражения лесного насаждения (слабая, средняя, сильная)
1	2	3	4
-	-	-	-

2.5. Выборке подлежит 92% деревьев (указывается общий% запаса деревьев, подлежащий рубке, от общего запаса насаждения),

в том числе:

без признаков ослабления ___% (причины назначения _____);

ослабленных ___% (причины назначения _____);

сильно ослабленных ___% (причины назначения _____);

усыхающих 7 % (причины назначения пункт 42 приказа Министерства природных ресурсов и экологии РФ от 09.11.2020 г. № 912«Об утверждении Правил осуществления мероприятий по предупреждению распространения вредных организмов; обугленность древесины корневой шейки более 3/4 окружности);

свежего сухостоя 85%,

свежего ветровала ___%;

свежего бурелома ___%;

старого сухостоя ___%;

старого ветровала ___%;

старого бурелома %;

2.6. Полнота лесного насаждения после уборки деревьев, подлежащих рубке, составит 0

Критическая полнота для данной категории лесных насаждений и преобладающей породы составляет 0,3.

ЗАКЛЮЧЕНИЕ к инструментальному обследованию участка.

С целью предотвращения негативных процессов, снижения ущерба от их воздействия, назначено:

По результатам ЛПО установлено, что фактическая таксационная характеристика лесного участка не соответствует таксационному описанию.

Причина несоответствия: повреждение насаждений лесными пожарами.

Средневзвешенная категория насаждения – 4,77

Средневзвешенная категория по породам: Лиственница – 4,77, Береза – 4,92, Сосна- 4,1.

Оценка биологической устойчивости насаждения – с утраченной устойчивостью.

Остаточная полнота насаждения после рубки снижается ниже минимальных значений, назначаем сплошную санитарную рубку.

Участковое лесничество	Урочище (дача)	Квартал	Выдел	Площадь выдела, га	Лесопатологический выдел	Площадь лесопатологического выдела, га	Вид мероприятия	Площадь мероприятия, га	Породы	Доля выбираемой древесины по запасу, %	Рекомендуемый срок проведения мероприятия
1	2	3	4	5	6	7	8	9	10	11	12
Шилкинское	Размахнинская дача	11	19	32,8	-	-	ССР	32,8	Л	93	09.09.2027
									Б	96	
									С	55	

Ведомость временной пробной площади и абрис участка прилагаются (приложение 2 и 3 к Акту).

РЕКОМЕНДАЦИИ по проведению мероприятий, не относящихся к мероприятиям по предупреждению распространения вредных организмов.

Меры лесовосстановления.

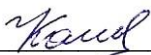
Дата проведения ЛПО 10.09.2025г.

Дата составления документа 15.09.2025г.

Исполнитель работ по проведению лесопатологического обследования:

Фамилия, имя и отчество (при наличии) Камеронов Алексей Сергеевич

Организация Индивидуальный предприниматель Должность _____

Подпись  Телефон 89243886203

Ведомость участков леса с выявленными несоответствиями таксационным описаниям

Субъект Российской Федерации Забайкальский край Лесничество Шилкинское
Участковое лесничество Шилкинское Урочище (лесная дача) Размахнинская дача

Год проведения лесоустройства	Номер квартала	Номер выдела	Площадь выдела, га	Целевое назначение лесов	Категория защитных лесов	ОЗУ	Источник данных	Номер лесопатологического выдела	Площадь лесопатологического выдела, га	Таксационная характеристика									Заложено пробных площадей	
										состав	порода	возраст, лет	средняя высота, м	средний диаметр, см	тип леса	полнота	бонитет	запас, куб. м/га	количество, шт.	Общая площадь, га
1	2	3	4	5	6	7	8	9	10	11	12	13	14	15	16	17	18	19	20	21
2021	11	19	32,8	Эксплуатационные леса	-	-	ТО	х	х	8Л2Б+С	Л Б С	140 70 100	19 16	32 16	БР	0,4	4	120	х	х
							Ф	-	-	Погибшее насаждение 8Л2Б+С*	Л Б С	140 70 100	19 16 18*	28* 16 24*		0*	-	88* 21* 2*	1	1,32
										Единичные деревья 7Л2Б1С*	Л Б С	140 70 100	19 16 18*	28* 16 24*				7* 2* 1*		

Условные обозначения:

ТО - таксационные описания, Ф - фактическая характеристика лесного насаждения, *- акт натурного обследования

Исполнитель работ по проведению лесопатологического обследования:

Фамилия, имя и отчество (при наличии) Камеронов Алексей Сергеевич Подпись 

Результаты проведения лесопатологического обследования лесных насаждений за сентябрь 2025 г.
Субъект Российской Федерации Забайкальский край Лесничество Шилкинское
Участковое лесничество Шилкинское Урочище (лесная дача) Размахнинская дача

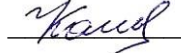
Номер квартала	Номер выдела	Площадь выдела, га	Целевое назначение лесов	Категория защитных лесов	ОЗУ	Номер	Площадь	Таксационная характеристика лесного насаждения									Число деревьев на	Распределение деревьев по категориям состояния, % от запаса																Причина ослабления, повреждения	Подлежит рубке, % от	Назначенные мероприятия					
1	2	3	4	5	6	7	8	9	10	11	12	13	14	15	16	17		18	без признаков		ослабленные		сильно ослабленные		усыхающие		свежий сухой	свежий ветровал	свежий бурелом	старый сухой	старый ветровал	старый бурелом	33			34	35	36			
																			Н	Р	Н	Р	Н	Р	Н	Р													24	25	26
11	19	32,8	Эксплуатационные леса	-	-	-	-	Погибшее насаждение 8Л2Б+С*	Л	140*	19*	28*	0*	-	88*	234																	873*	93	ССР	32,8					
	Б	70*		16*	16*	21*	190																																	96	
	С	100*		18*	24*	2*	11																																	55	
	Единичные деревья 7Л2Б1С*	Л		140*	19*	28*	7*	16							7																										
		Б		70*	16*	16*	2*	8								4																									
		С		100*	18*	24*	1*	6								45																									
																																								92	

Условные обозначения: Н - деревья не подлежат рубке; Р - деревья подлежат рубке.

873*- устойчивый низовой пожар текущего года высокой интенсивности

Исполнитель работ по проведению лесопатологического обследования:

Фамилия, имя и отчество (при наличии) Камеронов Алексей Сергеевич

Подпись  Дата составления документа 15.09.2025г.

ВРЕМЕННАЯ ПРОБНАЯ ПЛОЩАДЬ N

1.1. Субъект Российской Федерации Забайкальский край Лесничество Шилкинское
Участковое лесничество Шилкинское Урочище (дача) Размахнинская дача
Квартал 11 Выдел 19 Площадь выдела 32,8га Лесопатологический выдел_
Площадь лесопатологического выдела _ га

1.2. Метод перече́та:

сплошной, ленты перече́та, круговые площадки постоянного радиуса,
реласкопические площадки (нужное подчеркнуть).

Количество лент/площадок 1 шт.

Размеры площадок (длина x ширина/радиус) 1320 X 10 м.

Размер временной пробной площади: 1,32га.

1.3. Фактическая таксационная характеристика насаждения:

Состав: Погибшее насаждение 8Л2Б+С*/единичные деревья 7Л2Б1С*возраст 140* лет; тип
леса _ полнота 0*бонитет _ запас на га 111/10* м³ возобновление: отсутствует.

1.4. Номер очага вредных организмов _____

Тип очага вредных организмов: эпизодический, хронический (нужное подчеркнуть).

Фаза развития очага вредных организмов: начальная, нарастания численности, собственно
вспышка, кризис (нужное подчеркнуть).

1.5. Причина ослабления, повреждения насаждения и время: устойчивый низовой пожар
текущего года высокой интенсивности(873).

Состояние насаждения: насаждение с утраченной устойчивостью.

Средневзвешенная категория состояния насаждения: Кср.нас=4,77 (погибшее лесное
насаждение).

1.6. Назначенные мероприятия: сплошная санитарная рубка с оставлением жизнеспособных
деревьев.

Исполнитель работ по проведению лесопатологического обследования:

Фамилия, имя и отчество (при наличии) Камеронов Алексей Сергеевич

Подпись 

Дата составления документа 15.09.2025г

ВЕДОМОСТЬ ПЕРЕЧЕТА ДЕРЕВЬЕВ

(для сплошного, ленточного и перечета на круговых площадках постоянного радиуса)

Порода: Лиственница средневзвешенная категория состояния 4,77

Ступени толщины, см	Количество деревьев по категориям состояния, шт.																Всего	
	1		2		3		4		5		5 (а, б, в)			5 (г, д, е)				
	Н	З	Н	З	Н	З	Н	З	Н	З	Н	З	О	Н	З	О	шт./м 3	в том числе подлежи т рубке, %
1	2	3	4	5	6	7	8	9	10	11	12	13	14	15	16	17	18	19
8											24						24/0,648	24/0,648
12							4				20	6					30/2,19	30/2,19
16					2		5				11	10					28/4,2	26/3,9
20					3		4				12	12					31/7,75	28/7
24					3		3				11	9					26/9,88	23/8,74
28					3		5				19	3					30/16,2	27/14,58
32					2		4				18	2					26/18,72	24/17,28
36					1		3				16	2					22/20,68	21/19,74
40					2						15	1					18/21,24	16/18,88
44											10						10/14,4	10/14,4
48											5						5/8,6	5/8,6
Итого, шт.					16		28				161	45					250	234
Итого, м³					8,55		11,58				89,90	14,48					124,51	115,96
Итого, % от запаса по породе					7		9				72	12					100	93

Причины назначения в рубку деревьев категорий состояния:

- 1 _____
- 2 _____
- 3 _____

4 пункт 42 приказа Министерства природных ресурсов и экологии РФ от 09.11.2020 г. № 912 «Об утверждении Правил осуществления мероприятий по предупреждению распространения вредных организмов; обугленность древесины корневой шейки более ¼ окружности)

ВЕДОМОСТЬ ПЕРЕЧЕТА ДЕРЕВЬЕВ
(для сплошного, ленточного и перечета на круговых площадках постоянного радиуса)

Порода: Береза средневзвешенная категория состояния 4,92

Ступени толщины, см	Количество деревьев по категориям состояния, шт.																Всего	
	1		2		3		4		5		5 (а, б, в)			5 (г, д, е)				
	Н	З	Н	З	Н	З	Н	З	Н	З	Н	З	О	Н	З	О	шт./ м³	в том числе подлежит рубке, %
1	2	3	4	5	6	7	8	9	10	11	12	13	14	15	16	17	18	19
8									50								50/1,1	50/1,1
12					2				44								46/2,898	44/2,772
16					3				42								45/5,85	42/5,46
20					2				26								28/6,16	26/5,72
24					1				15								16/5,28	15/4,95
28									7								7/3,29	7/3,29
32									4								4/2,52	4/2,52
36									2								2/1,62	2/1,62
40																		
44																		
48																		
Итого, шт.					8				190								198	190
Итого, м³					1,29				27,43								28,72	27,43
Итого, % от запаса по породе					4				96								100	96

Причины назначения в рубку деревьев категорий состояния:

- 1 _____
- 2 _____
- 3 _____
- 4 _____

ВЕДОМОСТЬ ПЕРЕЧЕТА ДЕРЕВЬЕВ
(для сплошного, ленточного и перечета на круговых площадках постоянного радиуса)

Порода: Сосна средневзвешенная категория состояния 4,1

Ступени толщины, см	Количество деревьев по категориям состояния, шт.																Всего	
	1		2		3		4		5		5 (а, б, в)			5 (г, д, е)				
	Н	З	Н	З	Н	З	Н	З	Н	З	Н	З	О	Н	З	О	шт./ м³	в том числе подлежит рубке, %
1	2	3	4	5	6	7	8	9	10	11	12	13	14	15	16	17	18	19
8																		
12											2						2/0,154	2/0,154
16											3						3/0,465	3/0,465
20					1						2						3/0,789	2/0,526
24					2						2						4/1,6	2/0,8
28					2												2/1,14	
32					1						1						2/1,52	1/0,76
36											1						1/0,98	1/0,98
40																		
44																		
48																		
Итого, шт.					6						11						17	11
Итого, м³					2,96						3,69						6,65	3,69
Итого, % от запаса по породе					45						55						100	55

Причины назначения в рубку деревьев категорий состояния:

- 1 _____
- 2 _____
- 3 _____
- 4 _____

По насаждению: 8Л2Б+С Средневзвешенная категория состояния 4,77

Ступени толщины, см	Количество деревьев по категориям состояния, шт.																Всего	
	1		2		3		4		5		5 (а, б, в)			5 (г, д, е)				
	Н	З	Н	З	Н	З	Н	З	Н	З	Н	З	О	Н	З	О	шт./ м³	в том числе подлежи т рубке, %
1	2	3	4	5	6	7	8	9	10	11	12	13	14	15	16	17	18	19
8											74						74/1,748	74/1,748
12					2		4				66	6					78/5,242	76/5,116
16					5		5				56	10					76/10,51 5	71/9,825
20					6		4				40	12					62/14,69 9	56/13,246
24					6		3				28	9					46/16,76	40/14,49
28					5		5				26	3					39/20,63	34/17,87
32					3		4				23	2					32/22,76	29/20,56
36					1		3				19	2					25/23,28	24/22,34
40					2						15	1					18/21,24	16/18,88
44											10						10/14,4	10/14,4
48											5						5/8,6	5/8,6
Итого, шт.					30		28				362	45					465	407
Итого, м³					12,8 0		11,5 8				121, 02	14, 48					159,87	147,08
Итого, % от запаса по породе					8		7				76	9					100,0	92

Условные обозначения:

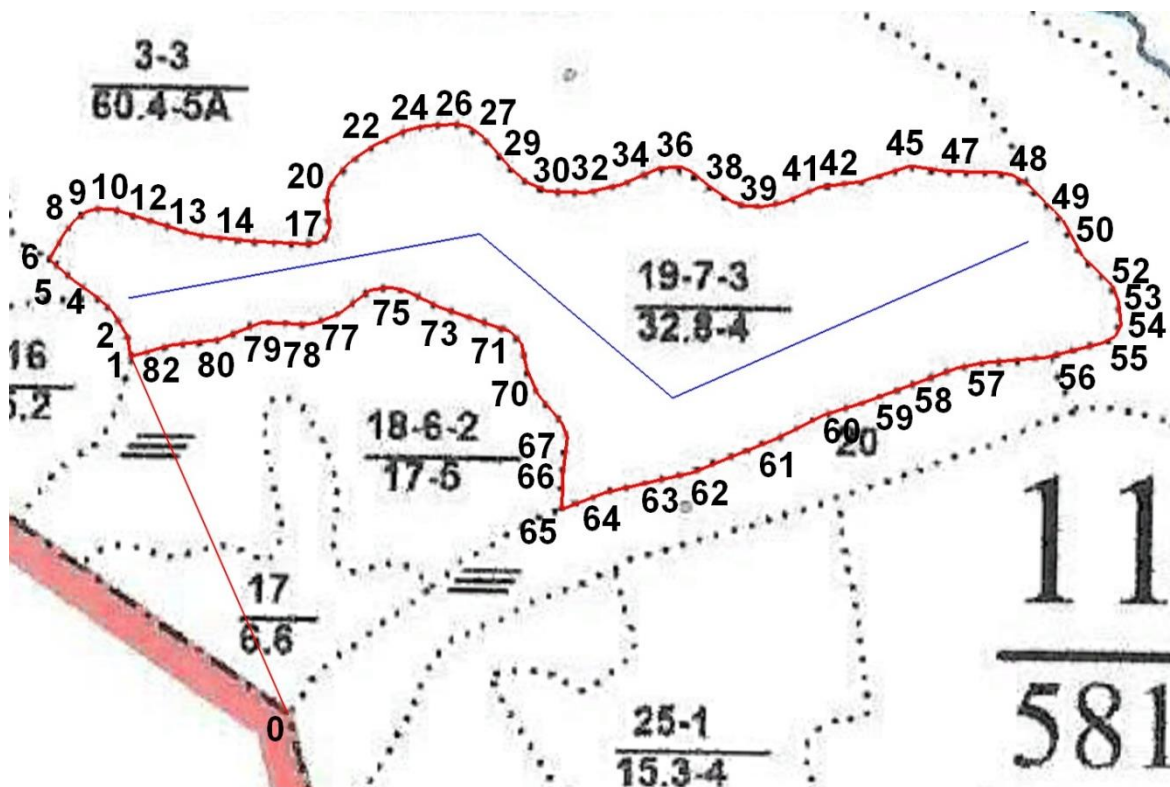
Н - не заселено (не поражено, не повреждено),

З - заселено стволовыми вредителями (поражено болезнями, повреждено огнем),

О - отработано вредителями.

Абрис участка

Масштаб 1:10000



Условные обозначения: - лесопатологический выдел
0 – квартальный столб, - лента перечета

№ квартала	№ выдела	№ лесопатологического выдела	Размеры ленты (круговой площадки) перечета					Координаты начала, конца и поворотных точек <u>лент</u> <u>перечета</u> / центров круговых площадок перечета	
			№ ленты площадки	Длина, м	Ширина, м	Радиус, м	Площадь, га		
11	19		1	1320	10		1,32	52.161603 52.162399 52.160509 52.162384	115.159782 115.166572 115.170351 115.177216

Пространственное размещение лесопатологических выделов
(включается в Акт при выделении лесопатологических выделов, для указания
пространственного расположения поврежденных и погибших насаждений)

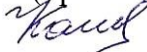
Номера точек	Координаты		Длина, м
0-1	52.156748	115.163013	512
1-2	52.160922	115.159837	27
2-3	52.161161	115.159768	39
3-4	52.161453	115.159462	24
4-5	52.161597	115.159201	40
5-6	52.161800	115.158717	42
6-7	52.162043	115.158245	39
7-8	52.162351	115.158525	23
8-9	52.162515	115.158734	18
9-10	52.162608	115.158948	16
10-11	52.162645	115.159171	23
11-12	52.162633	115.159509	99
12-13	52.162380	115.160896	23
13-14	52.162340	115.161228	62
14-15	52.162286	115.162123	75
15-16	52.162260	115.163213	15
16-17	52.162270	115.163435	12
17-18	52.162331	115.163581	13
18-19	52.162440	115.163664	13
19-20	52.162558	115.163645	23
20-21	52.162762	115.163597	17
21-22	52.162913	115.163644	20
22-23	52.163067	115.163802	25
23-24	52.163231	115.164060	36
24-25	52.163415	115.164491	46
25-26	52.163593	115.165096	29
26-27	52.163656	115.165505	42
27-28	52.163679	115.166120	16
28-29	52.163651	115.166353	23
29-30	52.163530	115.166633	55
30-31	52.163166	115.167168	27
31-32	52.163013	115.167472	30
32-33	52.162907	115.167873	52
33-34	52.162897	115.168636	47
34-35	52.162993	115.169300	55
35-36	52.163192	115.170040	29
36-37	52.163211	115.170456	15
37-38	52.163157	115.170662	32
38-39	52.162983	115.171027	34
39-40	52.162814	115.171445	21
40-41	52.162759	115.171738	23
41-42	52.162757	115.172068	26
42-43	52.162804	115.172443	53

43-44	52.162993	115.173159	55
44-45	52.163061	115.173953	69
45-46	52.163252	115.174911	50
46-47	52.163191	115.175631	62
47-48	52.163191	115.176535	24
48-49	52.163160	115.176884	25
49-50	52.163048	115.177195	65
50-51	52.162639	115.177877	54
51-52	52.162218	115.178263	55
52-53	52.161882	115.178847	23
53-54	52.161692	115.178972	30
54-55	52.161422	115.179024	17
55-56	52.161286	115.178920	19
56-57	52.161209	115.178676	79
57-58	52.161030	115.177559	84
58-59	52.160959	115.176344	34
59-60	52.160895	115.175853	130
60-61	52.160484	115.174073	57
61-62	52.160328	115.173278	68
62-63	52.160053	115.172396	122
63-64	52.159638	115.170749	118
64-65	52.159395	115.169065	62
65-66	52.159195	115.168226	40
66-67	52.159558	115.168230	53
67-68	52.160035	115.168317	21
68-69	52.160206	115.168204	49
69-70	52.160535	115.167735	36
70-71	52.160833	115.167513	33
71-72	52.161123	115.167409	21
72-73	52.161260	115.167200	100
73-74	52.161540	115.165806	49
74-75	52.161726	115.165151	21
75-76	52.161764	115.164846	26
76-77	52.161728	115.164463	50
77-78	52.161456	115.163885	30
78-79	52.161351	115.163481	16
79-80	52.161319	115.163253	61
80-81	52.161337	115.162359	60
81-82	52.161131	115.161546	65
82-1	52.161057	115.160600	54

Исполнитель работ по проведению лесопатологического обследования:

Фамилия, имя

и отчество (при наличии) Камеронов Алексей Сергеевич

Подпись 

Дата составления документа 15.09.2025г.

Фототаблица № 1

Дата: 10.09.2025 г. Время: 15:10

Широта: 52,161621 Долгота: 115,160951

Место проведения: Шилкинское лесничество, Шилкинское участковое лесничество,
Размахнинская дача, квартал 11, выдел 19, лесопатологический выдел. Площадь 32,8 га.



10 сент. 2025 г. 15:10:06
52.161621N, 115.160951E
Шилкинское лесничество,
Шилкинское участковое лесничество
Размахнинская дача, квартал 11 выд 19.

Фамилия, имя и отчество (при наличии) Камеронов Алексей Сергеевич

Организация Индивидуальный предприниматель Должность

Подпись  Телефон 89243886203

Фототаблица № 2

Дата: 10.09.2025 г. Время: 15:16

Широта: 52,162027 Долгота: 115,165262

Место проведения: Шилкинское лесничество, Шилкинское участковое лесничество,
Размахнинская дача, квартал 11, выдел 19, лесопатологический выдел. Площадь 32,8 га.



10 сент. 2025 г. 15:16:13
52.162027N, 115.165262E
Шилкинское лесничество,
Шилкинское участковое лесничество
Размахнинская дача, квартал 11 выд 19.

Фамилия, имя и отчество (при наличии) Камеронов Алексей Сергеевич

Организация Индивидуальный предприниматель Должность _____

Подпись  Телефон 89243886203

Фототаблица № 3

Дата: 10.09.2025 г. Время: 15:20

Широта: 52,162323 Долгота: 115,169005

Место проведения: Шилкинское лесничество, Шилкинское участковое лесничество,
Размахнинская дача, квартал 11, выдел 19, лесопатологический выдел. Площадь 32,8 га.



Фамилия, имя и отчество (при наличии) Камеронов Алексей Сергеевич

Организация Индивидуальный предприниматель Должность _____

Подпись  Телефон 89243886203

Фототаблица № 4

Дата: 10.09.2025 г. Время: 15:22

Широта: 52,160000 Долгота: 115,169334

Место проведения: Шилкинское лесничество, Шилкинское участковое лесничество,
Размахнинская дача, квартал 11, выдел 19, лесопатологический выдел. Площадь 32,8 га.



Фамилия, имя и отчество (при наличии) Камеронов Алексей Сергеевич

Организация Индивидуальный предприниматель Должность _____

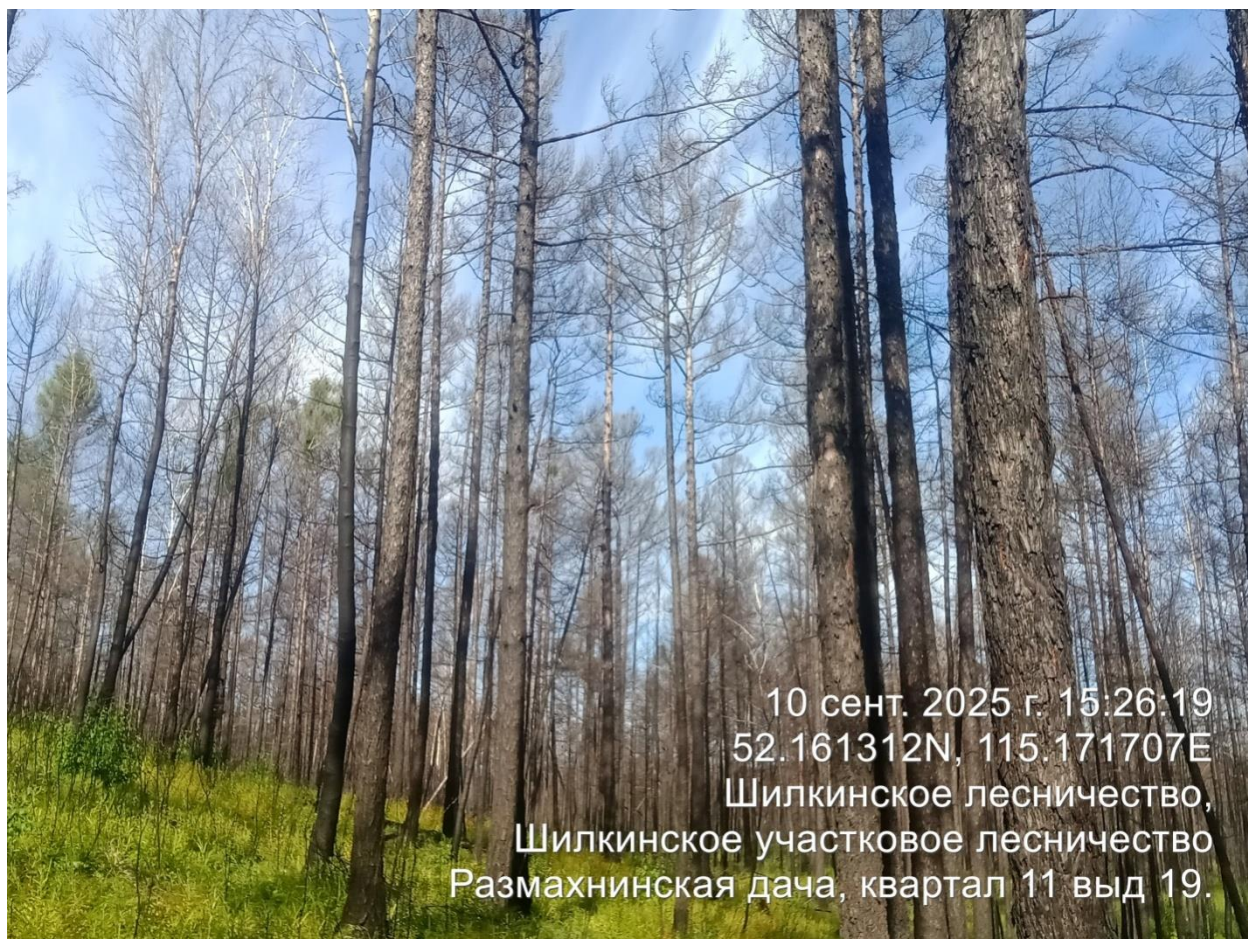
Подпись  Телефон 89243886203

Фототаблица № 5

Дата: 10.09.2025 г. Время: 15:26

Широта: 52,161312 Долгота: 115,171707

Место проведения: Шилкинское лесничество, Шилкинское участковое лесничество,
Размахнинская дача, квартал 11, выдел 19, лесопатологический выдел. Площадь 32,8 га.



Фамилия, имя и отчество (при наличии) Камеронов Алексей Сергеевич

Организация Индивидуальный предприниматель Должность _____

Подпись  Телефон 89243886203

Фототаблица № 6

Дата: 10.09.2025 г. Время: 15:32

Широта: 52,162331 Долгота: 115,17815

Место проведения: Шилкинское лесничество, Шилкинское участковое лесничество,
Размахнинская дача, квартал 11, выдел 19, лесопатологический выдел. Площадь 32,8 га.



Фамилия, имя и отчество (при наличии) Камеронов Алексей Сергеевич

Организация Индивидуальный предприниматель Должность _____

Подпись  Телефон 89243886203

АКТ
натурного обследования

г. Шилка

«10» сентября 2025г

Комиссия в составе: участковый лесничий Шилкинского участкового лесничества Огнёв Р.Ю., исполнитель работ по проведению лесопатологического обследования инженер Камеронов А.С.

Провела обследование участка, расположенного в:

Забайкальский край, Шилкинское лесничество, Шилкинское участковое лесничество, Размахнинская дача, квартал 11, выдел 19. Площадь выдела 32,8 га.

Согласно материалам лесоустройства 2021года лесной участок имеет следующие таксационные характеристики:

Состав – 8Л2Б+С, Возраст – 140 лет, Высота – 19 м, Диаметр – 32 см, Бонитет – 4, Тип леса – БР В2, Полнота – 0,4, Запас – 120 м³/га.

Данные замеров натурного обследования на пробной площади 1,32 га.

Ступени толщины	Кол-во деревьев				Площадь сечения		
	Л	Б	С	1-го дер.			
8	24	50		0,005	0,12	0,25	
12	30	46	2	0,011	0,33	0,51	0,02
16	28	45	3	0,02	0,56	0,90	0,06
20	31	28	3	0,031	0,96	0,87	0,09
24	26	16	4	0,045	1,17	0,72	0,18
28	30	7	2	0,062	1,86	0,43	0,12
32	26	4	2	0,08	2,08	0,32	0,16
36	22	2	1	0,102	2,24	0,20	0,10
40	18			0,126	2,27		
44	10			0,152	1,52		
48	5			0,181	0,91		
50				0,196			
ИТОГО:	250	198	17		14,02	4,20	0,74

Модельные деревья			
Порода	Возраст, лет	Высота, м	Диаметр, см
Лиственница	140	19	28
Лиственница	140	19	28
Лиственница	140	19	28
Лиственница среднее	140	19	28
Береза	70	16	16
Береза	70	16	16
Береза	70	16	16
Береза среднее	70	16	16
Сосна	100	18	24
Сосна	100	18	24
Сосна	100	18	24
Сосна среднее	100	18	24

При натурном обследовании лесопатологического выдела 19 квартала 11 площадью 32,8 га, измерениями высот, диаметров и определения возраста на модельных деревьях, на площади 1,32 га установлена следующая таксационная характеристика.

Состав

Погибшее насаждение 8Л2Б+С/единичные деревья 7Л2Б1С

Средний возраст – 140 лет

Средняя высота – 19 м

Средний диаметр – 28 см

Запас – 111/10 м³/га

Полнота – 0,4

Остаточная полнота – 0

Бонитет - -

Тип леса – -

Для обработки материалов обследования использовались: лесоустроительная инструкция приказ № 510 от 05.08.2022г., таблицы для таксации насаждения Читинской области 1985 г.

Участковый лесничий Шилкинского участкового лесничества

Шилкинского лесничества

Огнёв Р.Ю.



Инженер

Камеронов А.С.



